

20 JOURS
Eté 2010

SEJOURS ITINERANTS MOTORISES TOUT TERRAIN

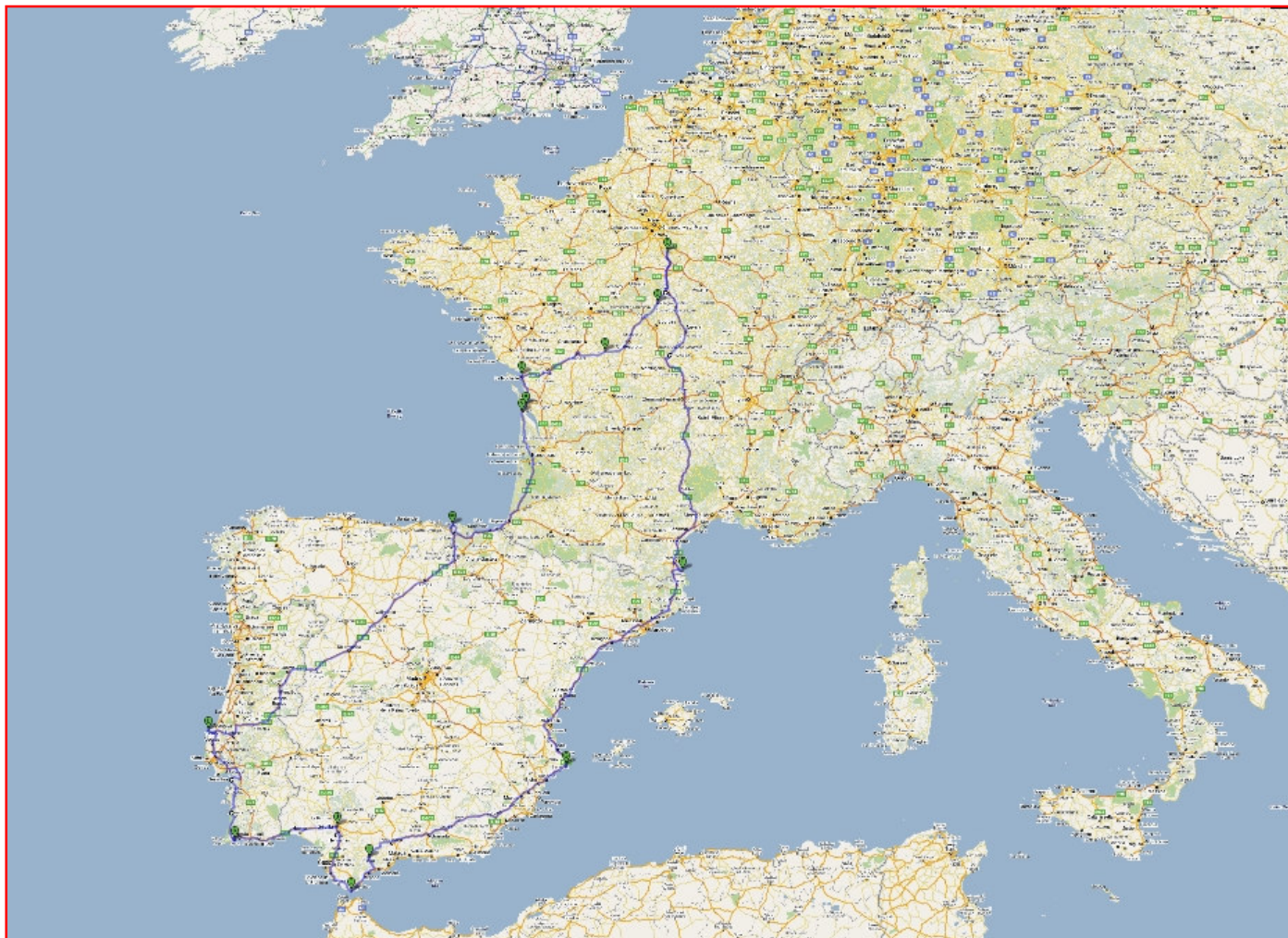
European bivouac family raiders
« IBERIQUE TOUR »

TOTAL 6000 KM

DATES : Lun 02 au Sam 21 août , soit 20 jours – Famille de 4 personnes

DESTINATION : Tour de la péninsule Ibérique

MOYENS TRANSPORT : Mercedes sprinter 4x4 « **JC Melin concept aménagement** » -



Quitter le bord de mer s'avère indispensable en Espagne pour retrouver une certaine authenticité des paysages, son littoral ayant été à notre avis 'sacrifié' au profit d'hideuses constructions immobilières.



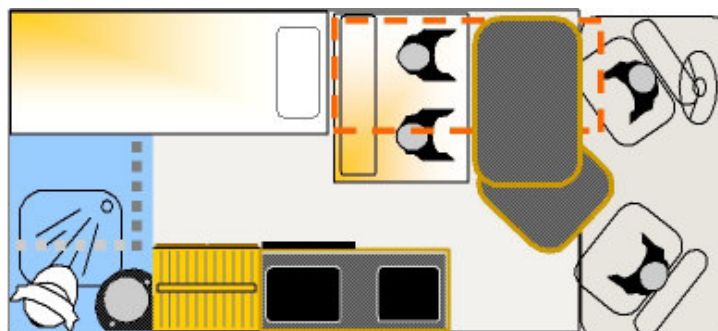
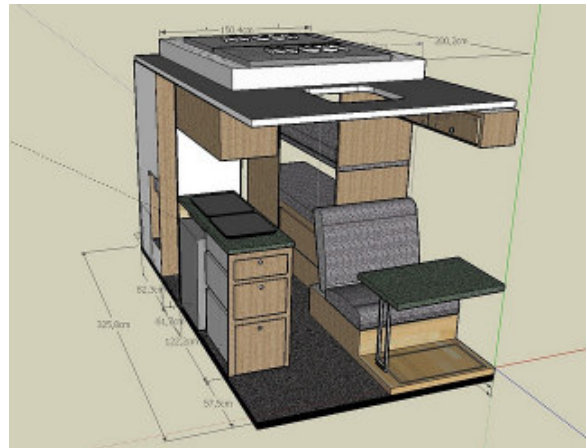
Etape casse croûte en Andalousie – L'équipage avec les 4 Vtt !

AMENAGEMENT DU VEHICULE :

Concession Mercedes Niort – G. Gris – Base sprinter 4x4 sur motorisation CDI euro 5. (consommation 11.5l / 100)
Aménagement JC Melin – Sansais - <http://picasaweb.google.fr/jcmelinccar> -



à Tarifa - Gibraltar



Du classique ingénieux : coin cuisine – carré – cabinet de toilettes ...mais spacieux pour un fourgon.



Coins couchettes permanentes superposées à l'arrière.

Couchettes modulables sur le carré avant (pluie/bivouac urbain...) ... il fallait y penser !

Couchettes également en tente de toit J Baroud (bivouac en nature, aire, camping ...)



Le véhicule est doté d'une grande autonomie en électricité (2 panneaux solaires et 3 batteries), en eau propre (180l), en contenance d'eau grise (100l) eau noire (60l) et un réfrigérateur de 130l. Une longue pratique venant de nos précédents voyages en 4x4 et remorques ainsi que l'application du concept « wc dry » nous ont assurées la totalité du séjour sans branchement électrique et seulement 2 ravitaillements en eau tout en alternant des campements en espace aménagés pour la vidange des eaux sales.

Le séjour itinérant motorisé, c'est aussi l'écologie directement mise en application avec la découverte des sites en VTT, le roulage en vitesse réduite, la production solaire et les économies d'eau !!

Les prochaines améliorations sur le véhicule :

- Pneumatiques à configuration TT (BF Goodrich en 235/85/16)
- Treuil constructeur Mercedes et plaques de désensablement.
- Suspensions du véhicule

Les prochaines améliorations sur la cellule :

- Décaler la fixation de la barre de maintien (permettre une totale amplitude au fauteuil du passager)

LE VOYAGE ...



Campement en bord de mer à Collioure (Criques de Portels) ...



Campement à Calpe et son feu d'artifice surprise



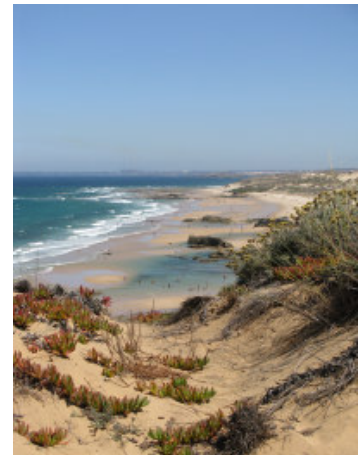
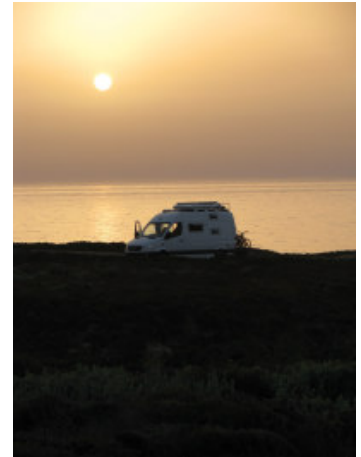
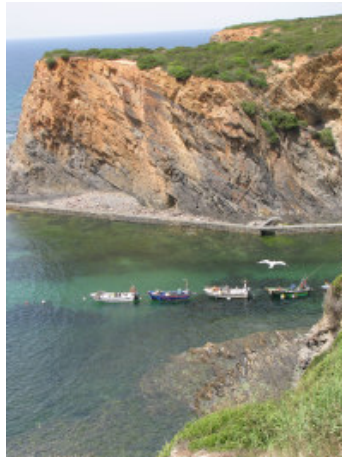
Bivouac au barrage de Toba dans la profonde Andalousie et Ronda la belle ...



Séville ... à découvrir dans la fraîcheur de la nuit, en arpentant les rives du Guadalquivir !

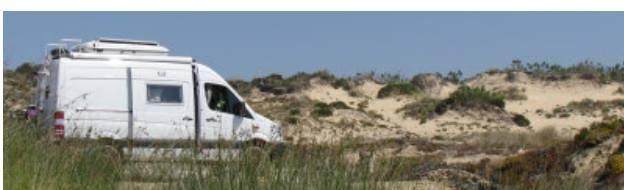
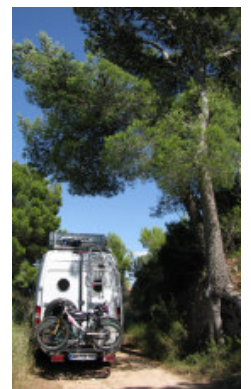
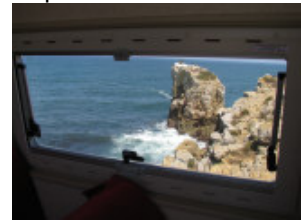


Campement à Luz (Iagos - Portugal)



Bivouacs en vrac et nature authentique....(Portugal)

Le sprinter 4x4 reste étonnant en 'franchissement', de quoi prendre certains chemins sans inquiétude !



Bivouacs en liberté et donc vues imprenables (Portugal)



Pêcherie et lagons à Praia de Mira



Mer et montagnes dans le pays Basque Espagnol ...